

# Miejscowy plan zagospodarowania przestrzennego w rejonie ulic Zwierzynieckiej i Śremskiej oraz obwodnicy miasta Kórnika w ciągu drogi wojewódzkiej nr 434, gmina Kórnik - etap III - część B

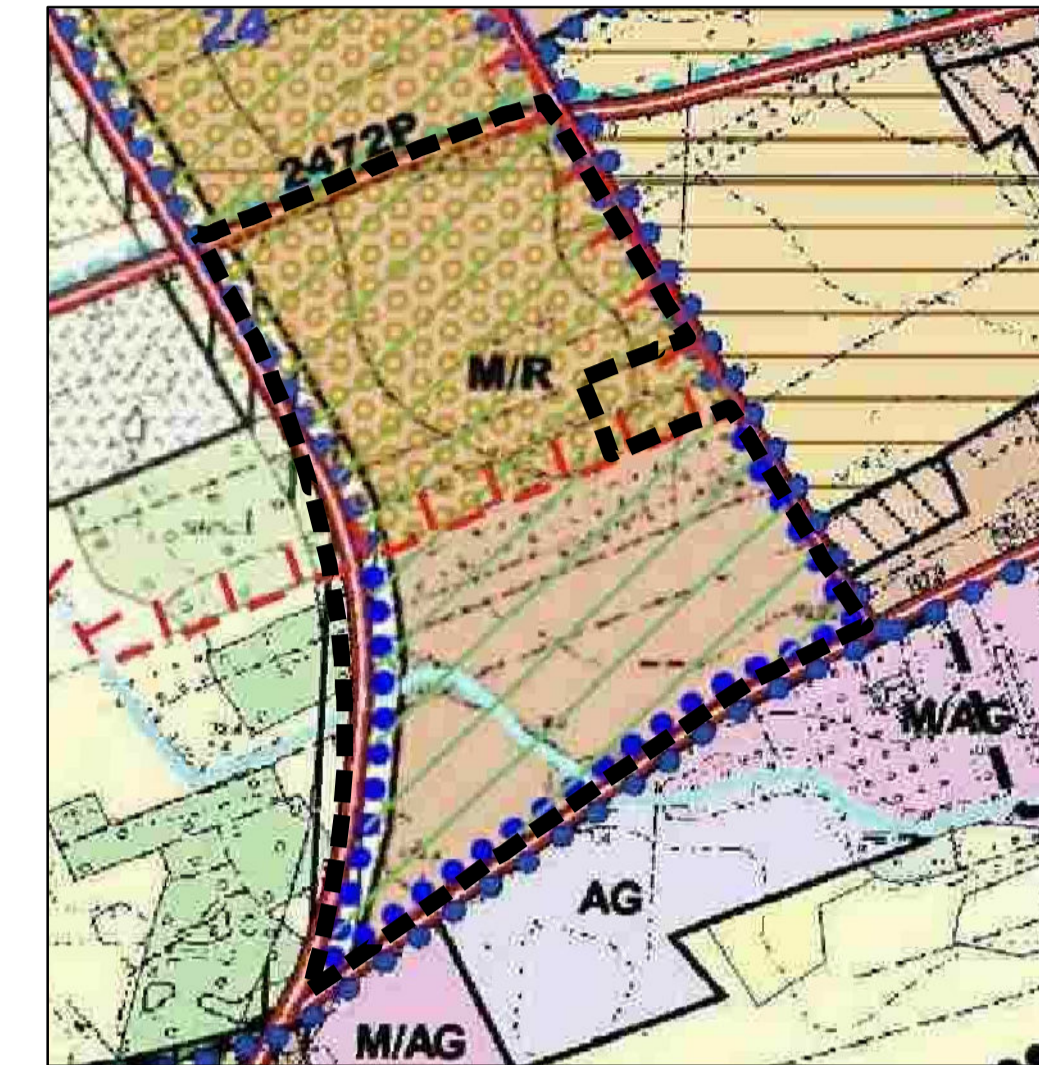
Załącznik nr 1 do uchwały Nr ..... Rady Miasta i Gminy Kórnik z dnia ..... 2022 roku

SKALA 1: 2 000

0 20 40 80 metrów



Studium uwarunkowań i kierunków zagospodarowania przestrzennego gminy Kórnik  
Skala 1: 10 000



- M/R zabudowa mieszkaniowa lub dotychczasowe przeznaczenie rolnicze
- Obszar chronionego krajobrazu w gminie Kórnik
- o o o o zespół stanowisk archeologicznych
- zasięg uciążliwości drogi wojewódzkiej nr 434
- granica zmiany studium
- 2472P istniejąca droga powiatowa
- granica planu miejscowego

## OZNACZENIA:

- nieprzekraczalne linie zabudowy
- obowiązujące linie zabudowy
- linie rozgraniczające tereny o różnym przeznaczeniu i różnych zasadach zagospodarowania
- linie wymiarowe
- granice archeologicznej strefy ochrony konserwatorskiej
- \*\*\*\*\* planowane szpalery drzew
- granica obszaru objętego planem - odsunięto o 3m (w całości położony w granicach Obszaru Chronionego Krajobrazu w gminie Kórnik)

- MN tereny zabudowy mieszkaniowej jednorodzinnej
- MN/U tereny zabudowy mieszkaniowej jednorodzinnej lub zabudowy usługowej
- Uo tereny zabudowy usługowej - usług oświaty
- ZL tereny lasów
- ZP tereny zieleni urządzonej
- ZI tereny zieleni izolacyjnej
- WS tereny wód powierzchniowych śródlądowych
- R tereny rolnicze
- K teren infrastruktury technicznej - kanalizacji

- E tereny infrastruktury technicznej - elektroenergetyki
- KD-Z tereny dróg publicznych klasy zbiorczej
- KD-L tereny dróg publicznych klasy lokalnej
- KD-D tereny dróg publicznych klasy dojazdowej
- KD-Dt teren drogi publicznej klasy dojazdowej, droga dla transportu publicznego
- KDW tereny dróg wewnętrznych

## OZNACZENIA INFORMACYJNE:

- proponowane linie podziału działek budowlanych