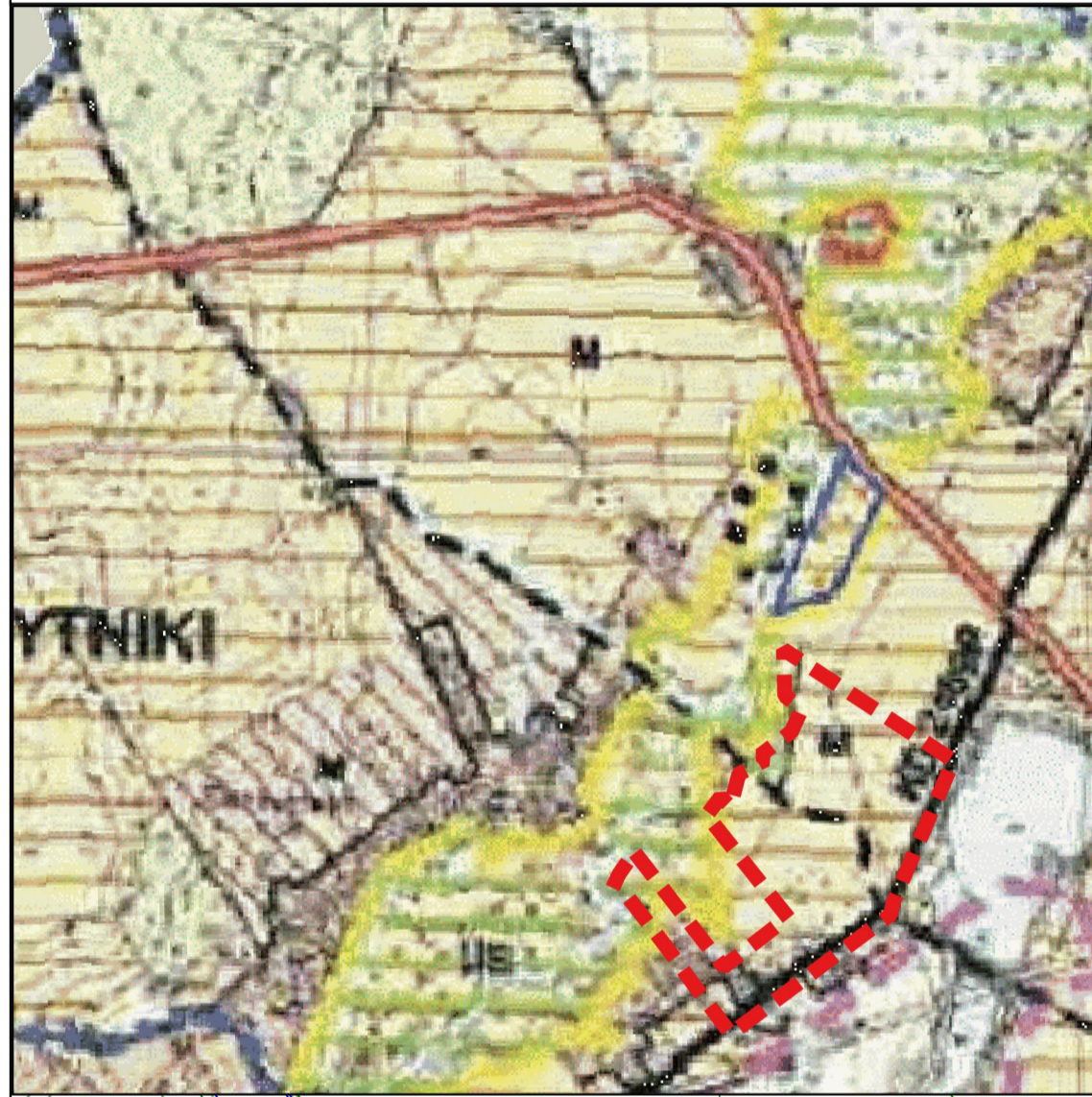


Miejscowy plan zagospodarowania przestrzennego w obrębach geodezyjnych Szczytniki i Koninko, w rejonie ulic: Mostowej, Jeziornej i Lazurowej, gmina Kórnik

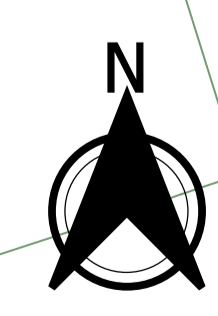
Legenda:

- granicza obszaru objętego planem
- linia rozgraniczająca tereny o różnym przeznaczeniu lub różnych zasadach zagospodarowania
- nieprzekraczalna linia zabudowy
- MN - tereny zabudowy mieszkaniowej jednorodzinnej
- U - teren zabudowy usługowej
- US - teren sportu i rekreacji
- Z - tereny zieleni
- KD-Z - teren drogi publicznej klasy zbiorczej
- KD-D - tereny dróg publicznych klasy dojazdowej
- KDW - tereny dróg wewnętrznych
- KDxr - tereny publicznych ciągów pieszo-rowerowych
- strefa ochrony stanowiska archeologicznego AZP 54-28/9
- linia napowietrzna SN-15 kV wraz z pasem technologicznym

Studium uwarunkowań i kierunków zagospodarowania przestrzennego gminy Kórnik skala 1:10 000



- granicza obszaru objętego planem
- M - podstawowa funkcja mieszkalna



1:1 000

