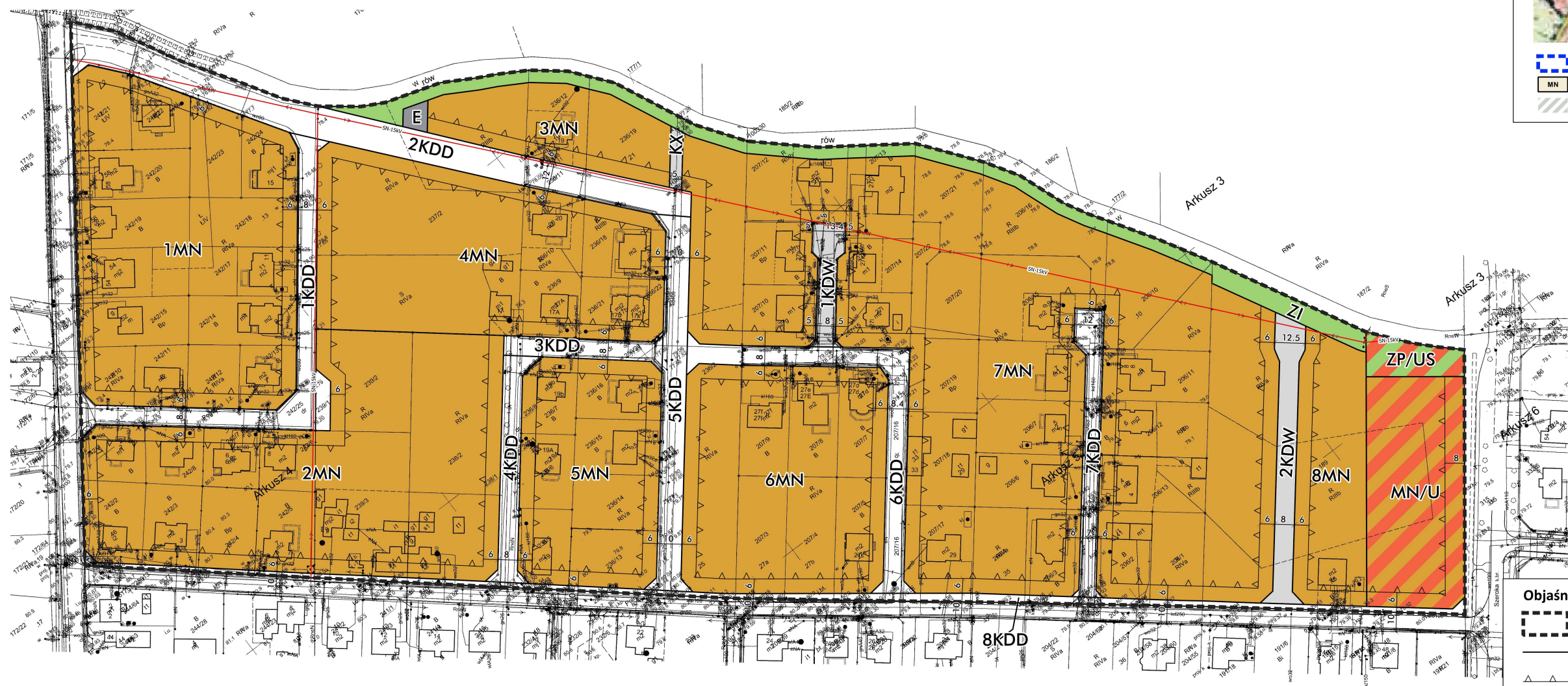


Miejscowy plan zagospodarowania przestrzennego w obrębie geodezyjnym Robakowo w rejonie ulic: Szkolna, Polna i Szeroka, gmina Kórnik

Załącznik nr 1 do Uchwały NrRady Miasta i Gminy Kórnik z dnia



Wyrys ze Studium Uwarunkowań i Kierunków Zagospodarowania Przestrzennego Gminy Kórnik Skala 1:10 000

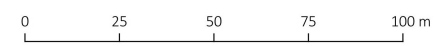


- Granica obszaru objętego planem
- Tereny zabudowy mieszkaniowej jednorodzinnej
- Pasma zieleni ochronnej wzdłuż rowów i cieków

Objaśnienia użytych oznaczeń:

- Granica obszaru objętego planem
- Linie rozgraniczające tereny o różnym przeznaczeniu lub różnych zasadach zagospodarowania
- Nieprzekraczalne linie zabudowy
- MN Tereny zabudowy mieszkaniowej jednorodzinnej
- MN/U Tereny zabudowy mieszkaniowej jednorodzinnej lub zabudowy usługowej
- ZP/US Teren zieleni urządzonej lub sportu i rekreacji
- ZI Teren zieleni izolacyjnej
- E Teren infrastruktury technicznej- elektroenergetyka
- KDD Tereny dróg publicznych- dojazdowych
- KDW Tereny dróg wewnętrznych
- KX Teren wewnętrznego ciągu pieszego
- Istniejąca napowietrzna linia elektroenergetyczna średniego napięcia

Skala 1:1000



Obszar planu znajduje się w granicach GZWP nr 143 i 144