

Jerzy Walczyk
Radny Rady Miasta i Gminy Kórnik
jerzy.walczyk@rada.kornik.pl

Kórnik dnia 29-01-2025r.

Rada Miasta i Gminy Kórnik

wpl. dn. 26.02.2025mc

Szanowny Pan
Przemysław Pacholski
Burmistrz Miasta i Gminy Kórnik
Plac Niepodległości 1
62-035 Kórnik

Nasz znak: I18/2025/KII

INTERPELACJA

W sprawie opracowania kompleksowego systemu komunikacji autobusowej.

„Sprawność systemu transportu komunikacji zbiorowej – chlubą gminy i mieszkańców.”
Powyższe hasło powinno być celem, do którego dążą władarze gminy, radni, urzędnicy.
Obecny system komunikacji autobusowej z każdym rokiem jest rozbudowywana.

Uwagi dotyczące funkcjonowania systemu komunikacji autobusowej, są częstym pkt. spotkań sołeckich, interwencji u Radnych (wnioski i interpelacje), wniosków i uwag kierowanych do Burmistrzów oraz wniosków mieszkańców kierowanych do Urzędu MiG Kórnik jak i KOMBUSu.

Obecny system umożliwi modyfikacje w ograniczonym zakresie, co powoduje zasadność opracowania nowego kompleksowego systemu komunikacji autobusowej.

Nowy system komunikacji autobusowej powinien opierać się na potrzebach oraz następujących uwarunkowaniach:

- Mieszkańców MiG Kórnik,
- Osób pracujących na terenie gminy (dojeżdżających do pracy z innych gmin),
- Turystów*,
- Wynikających z rozbudowy mieszkalnictwa na terenie gminy, (obecne i budowane osiedla, MPZP i wydane Decyzje o Warunkach Zabudowy)
- Wynikających z rozbudowy miejsc pracy - hale fabryczne i magazynowe, (obecne i budowane , MPZP i wydane Decyzje o Warunkach Zabudowy)

W tym celu niezbędne są badania:

- Obecnego natężenia ruchu w poszczególnych liniach o różnych godzinach
- Informacji pozyskanych od mieszkańców (np. ankiety)
- Informacji z firm zlokalizowanych na terenie MiG Kórnik
- Analiz dokumentacji planistycznej (Studium / MPZ / WZ)

Nowy system komunikacji autobusowej powinien uwzględniać inwestycje:

Będące w toku:

- tzw. droga wojskowa,
- przebudowa ulicy Szkolnej i Leśnej (Borówiec – Skrzyńki).

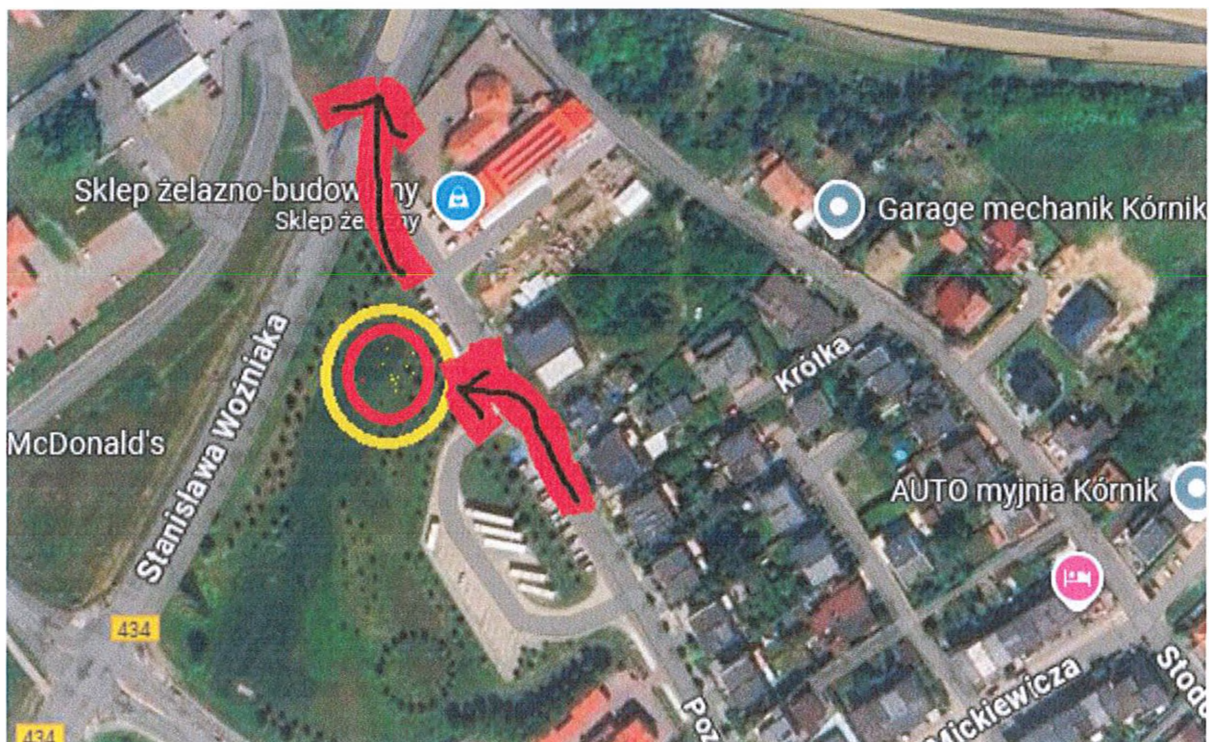
Planowanych:

- węzeł przesiadkowy przy PKP Gądki,
- budowa ulicy Kempingowej i Mościennickiej,
- połączenie ul. Stachowskiej z Robakowem.

Innych koniecznych, których zasadność może wykazać analiza przy sporządzaniu nowego systemu komunikacji

- dworzec autobusowy / pkt przesiadkowy Kórnik (np. przy budynku Gazowni).

Analiza nowego systemu komunikacji miejskiej powinna zbadać zasadność budowy dworca autobusowego / pkt przesiadkowego w Kórniku.



Obecna numeracja linii autobusowych jest „nieczytelna” dla korzystających z systemu komunikacji zbiorowej.

Organizator	Nr linii	Przystanek początkowy	Przez	Przystanek początkowy
ZTM Poznań	501	Rondo Rataje	Kórnik	Błazejewo
ZTM Poznań	502	Rondo Rataje	Kórnik	Błazejewo
ZTM Poznań	503	Rondo Rataje	Kórnik	Błazejewo
ZTM Poznań	511	Rondo Rataje	Kamionki	Gądki / PKM
ZTM Poznań	512	Rondo Rataje	Kamionki	Gądki / PKM
ZTM Poznań	527	Starołęka PKM	Czapury	Kamionki
ZTM Poznań	560	Rondo Rataje	Kórnik	Zaniemyśla
ZTM Poznań	561	Zaniemyśl	Kórnik	Rondo Rataje
MiG Kórnik	580	Kórnik Szkoła	Błazejewko Pętla	Kórnik Szkoła
MiG Kórnik	582	Kórnik Szkoła	Dębiec	Środa Wlkp PKS
MiG Kórnik	590	Kórnik Pl. Niepodległości	Dzieścimerowo	Szczodrzykowo PKP
MiG Kórnik	591	Szczodrzykowo Szkoła	*	Kromlice Pętla
MiG Kórnik	592	Gądki Kwiatowa	*	Szczodrzykowo Szkoła
MiG Kórnik	593	Kórnik Bnin	*	Kamionki Klonowa
MiG Kórnik	594	Szczytniki Pętla	Gądki PKP	Szczodrzykowo Szkoła
MiG Kórnik	595	Kórnik Pl. Niepodległości	Czmoń	Kórnik Pl. Niepodległości
MiG Kórnik	596	Kórnik Pl. Niepodległości	Mościennice	Czołowo
MiG Kórnik	597	Kórnik - Bnin Osiedle	Skrzynki Jeziorna	Jaryszki Składowa
MiG Kórnik	598	Kórnik Reja	Radzewo	Czmoń Swierkowa
MiG Kórnik	599	Kórnik Pl. Niepodległości	Kamionki	Szczytniki Pętla

Obecnie można wyróżnić tylko dwa czytelne i logiczne aspekty obecnej numeracji:

- Przypisany przez ZTM „przedrostek 5” w numerze linii dla naszego regionu (kierunku autobusów)
- Linie powyżej 580 są liniami bezpłatnymi

Linie płatne (organizator ZTM) - propozycja zmian numeracji.

- Numer linii składający się z 3 cyfr zaczynając od „przedrostka 5”
- Druga cyfra powinna oznaczać lokalizację przystanku na terenie Poznania np.
 - 50Y – Rondo Rataje
 - 51Y – Starołęka PKM
 - 52Y – Unii Lubelskiej*
 - 53Y – Franowo*
- Trzecia cyfra powinna oznaczać lokalizację przystanku końcowego na terenie Gminy Kórnik / Zaniemyśl / Środa Wielkopolska (koniecznie Y >= 4 czyli np. 4,5,6,7,8,9)

Linie bezpłatne (organizator MiG Kórnik) - propozycja zmian numeracji

Opcja nr 1

- Numer linii składający się z 3 cyfr zaczynając od „przedrostka 5”
- Druga cyfra „Y” ≥ 4 czyli np. **4,5,6,7,8,9**; gdzie poszczególne cyfry oznaczają główny przystanek końcowy dla linii ZTM a jednocześnie główny pkt wokół którego powinna być budowana sieć linii lokalnych np.

54Z – Gądki PKP

55Z – Kórnik Dworzec*

56Z – Szczodrzykowo PKP

Linie bezpłatne (organizator MiG Kórnik) - propozycja zmian numeracji

Opcja nr 2

- Numer linii składający się z litery **K** i 2 cyfr zaczynając od „przedrostka K” (przedrostek **K** od Kórnik lub od Kombus)
- Drugi znak cyfra „Y” ≥ 4 czyli np. **4,5...9**; gdzie poszczególne cyfry oznaczają główny przystanek końcowy dla linii ZTM a jednocześnie główny pkt wokół którego powinna być budowana sieć linii lokalnych np.

K4Z – Gądki PKP

K5Z – Kórnik Dworzec*

K6Z – Szczodrzykowo PKP

Przykład budowania linii lokalnych wokół głównego pkt przesiadkowego na przykładzie węzła Gądki PKP

Do węzła Gądki PKP powinny dojeżdżać linie, których organizatorem jest ZTM Poznań

504 – Rondo Rataje

514 – Starołęka PKM

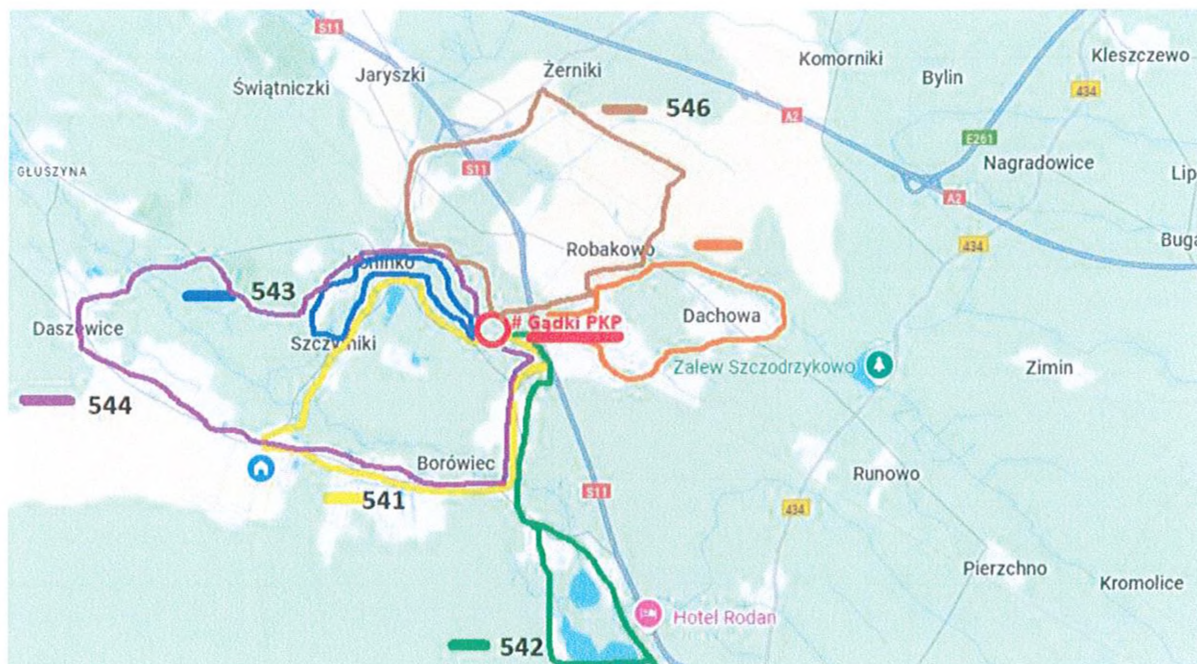
524 – Unii Lubelskiej*

534 – Franowo*

Wokół węzła **Gądki PKP 54Z** powinny być budowane linie lokalne:

541, 542, 543 itd.

Przykład budowania linii lokalnych wokół węzła Gądky PKP 541, 542, 543 itd.



Płatna czy darmowa komunikacja miejska na liniach organizowanych przez MiG Kórnik?

Analiza systemu komunikacji autobusowej powinna zawierać trzy warianty dotyczące finansowania komunikacji miejskiej na liniach organizowanych przez MiG Kórnik:

- Darmowa
- Płatna (na równych zasadach dla wszystkich użytkowników)
- Płatna ale z ulgą dla mieszkańców np. posiadaczy „Karty Mieszkańca”

Warto zauważyć, iż od czasu wprowadzenia darmowych linii komunikacyjnych znaczenie wzrosły potrzeby mieszkańców w zakresie komunikacji zbiorowej, jednocześnie zmieniają się uwarunkowania dotyczące dotacji.

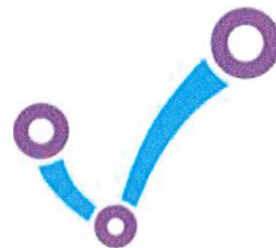
Od czasu wprowadzenia darmowych linii komunikacyjnych wdrożono dla linii płatnych system PEKA, biletomaty, możliwość zakupu biletów w aplikacjach takich jak np. jakdojade.pl oraz w aplikacjach bankowych.

Bardzo ciekawy model dotyczący zakupu biletów zastosowano w MPK Wrocław, gdzie bilet jest „zapisywany” np. na karcie bankowej.

Zastąpienie obecnej mało znanej aplikacji „KIEDYBUS” bardzo popularną aplikacją „Jakdojade.pl”



KIEDYBUS

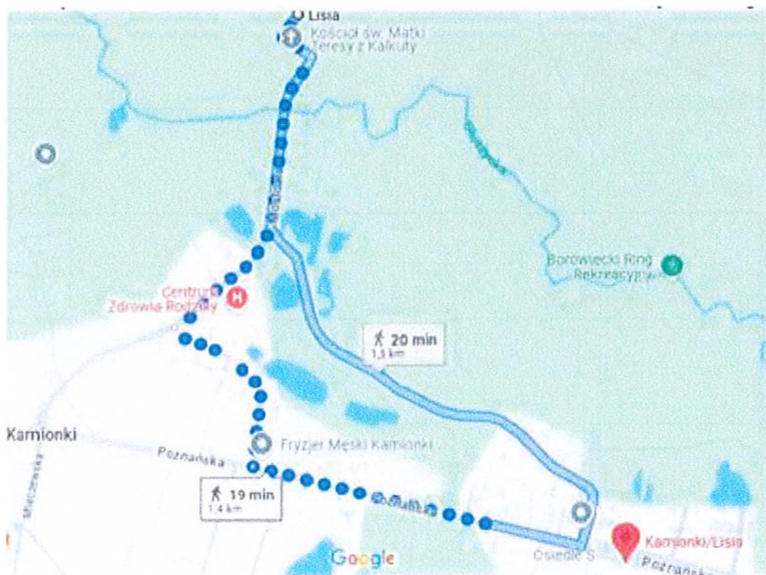


Jakdojade.pl

Przystanki i ich stan – konieczność weryfikacji (Przystanek Lisia w Kamionkach)

Przykład do weryfikacji.

Przystanek autobusowy „Lisia” w Kamionkach jest oddalony od ulicy Lisiej o około 1,5km. Pasażer, który nie zna topografii Kamionek a chce odwiedzić mieszkańców ulicy Lisiej, gdy usłyszy w komunikatorze autobusowym wysiada na przystanku, który jest oddalony od docelowego miejsca podróży o ok 1,5km, co wprowadza podróżnych w błąd.



PODSUMOWANIE

Sporządzona analiza powinna:

- Być przeprowadzona przez podmiot zewnętrzny,
- Zoptymalizować proces,
- Określać potrzeby dotyczące taboru autobusowego,
- Przedstawiać wariantowość rozwiązań (np. przebiegu linii),
- Uwzględniać etapowość wprowadzanych zmian w zależności od tempa inwestycji infrastrukturalnych, środków na zakup taboru jak i utrzymania linii,
- Przedstawić koszt funkcjonowania systemu płatnej i bezpłatnej komunikacji na terenie Gminy Kórnik,
- Wyznaczyć kierunek rozwoju Przedsiębiorstwa Kombus.

W związku z powyższym proszę o podjęcie działań zmierzających do opracowania nowego kompleksowego systemu komunikacji autobusowej.

Proszę o pozytywne rozpatrzenie mojej interpelacji.

Z wyrazami szacunku

Jerzy Walczyk
Rady Miasta i Gminy Kórnik

