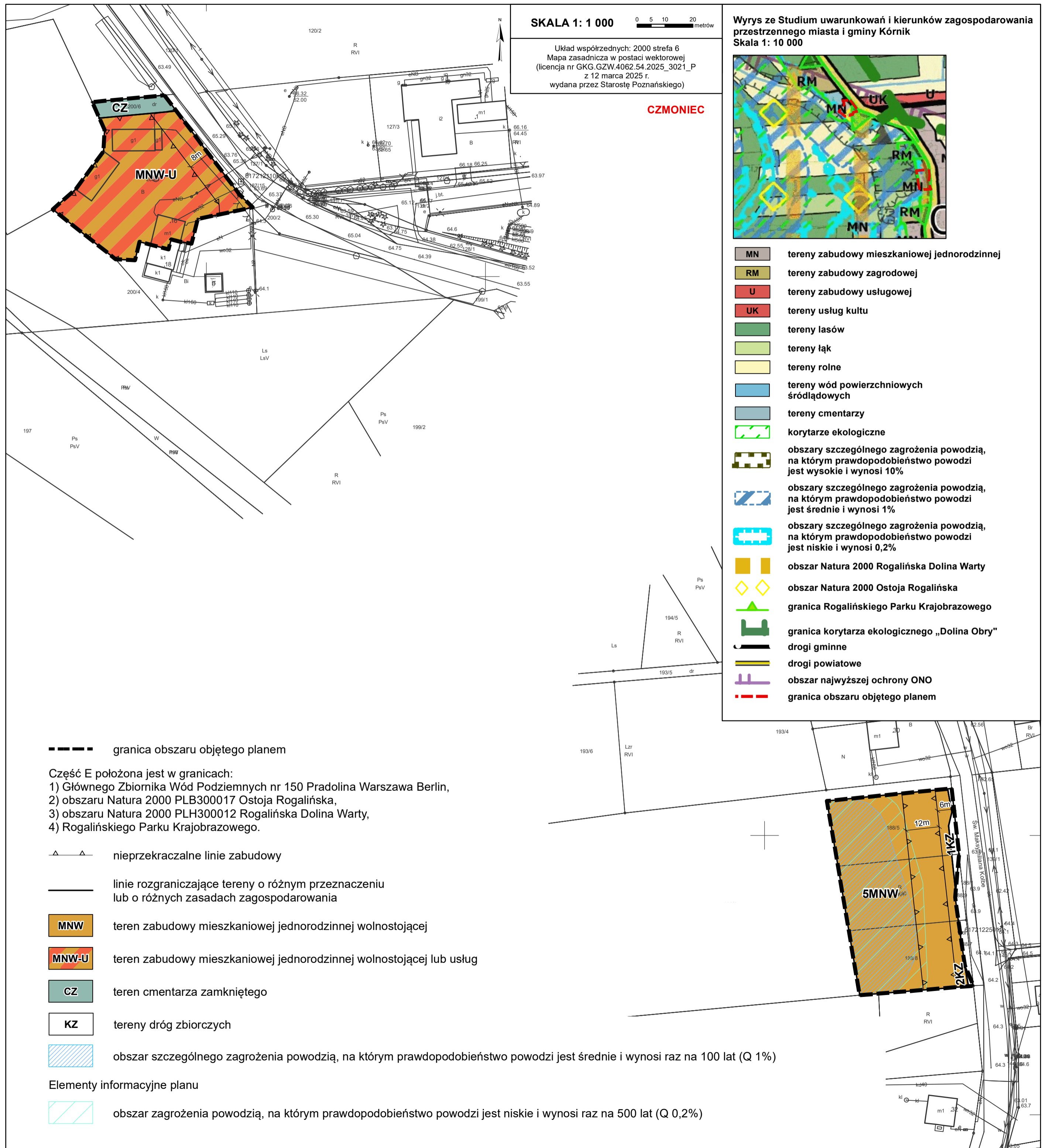
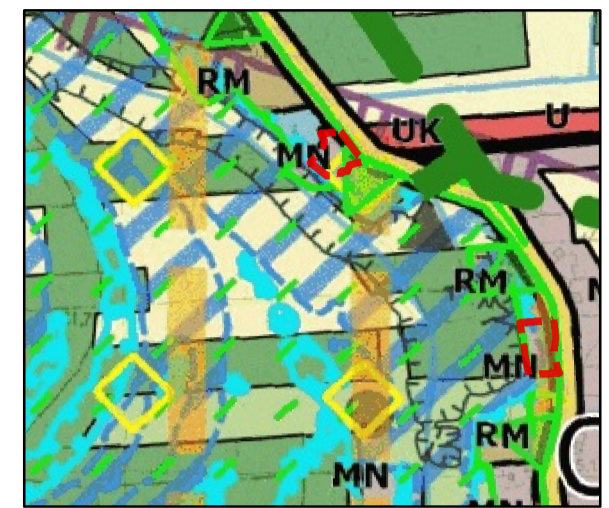


# Miejscowy plan zagospodarowania przestrzennego dla części obszarów wsi: Kamionki, Mościenica, Skrzyńki, Czmoniec, Radzewo, Konarskie i Biernatki w gminie Kórnik

Załącznik nr 1E do Uchwały Nr .....Rady Miasta i Gminy Kórnik z dnia ..... 2026 roku



Wyrys ze Studium uwarunkowań i kierunków zagospodarowania przestrzennego miasta i gminy Kórnik  
 Skala 1: 10 000



- MN tereny zabudowy mieszkaniowej jednorodzinnej
- RM tereny zabudowy zagrodowej
- U tereny zabudowy usługowej
- UK tereny usług kultu
- tereny lasów
- tereny łąk
- tereny rolne
- tereny wód powierzchniowych śródlądowych
- tereny cmentarzy
- korytarze ekologiczne
- obszary szczególnego zagrożenia powodzi, na którym prawdopodobieństwo powodzi jest wysokie i wynosi 10%
- obszary szczególnego zagrożenia powodzi, na którym prawdopodobieństwo powodzi jest średnie i wynosi 1%
- obszary szczególnego zagrożenia powodzi, na którym prawdopodobieństwo powodzi jest niskie i wynosi 0,2%
- obszar Natura 2000 Rogalińska Dolina Warty
- obszar Natura 2000 Ostoja Rogalińska
- granica Rogalińskiego Parku Krajobrazowego
- granica korytarza ekologicznego „Dolina Obry”
- drogi gminne
- drogi powiatowe
- obszar najwyższej ochrony ONO
- granica obszaru objętego planem

--- granica obszaru objętego planem

Część E położona jest w granicach:

- 1) Głównego Zbiornika Wód Podziemnych nr 150 Pradolina Warszawa Berlin,
- 2) obszaru Natura 2000 PLB300017 Ostoja Rogalińska,
- 3) obszaru Natura 2000 PLH300012 Rogalińska Dolina Warty,
- 4) Rogalińskiego Parku Krajobrazowego.

▲▲ nieprzekraczalne linie zabudowy

— linie rozgraniczające tereny o różnym przeznaczeniu lub o różnych zasadach zagospodarowania

MNW teren zabudowy mieszkaniowej jednorodzinnej wolnostojącej

MNW-U teren zabudowy mieszkaniowej jednorodzinnej wolnostojącej lub usług

CZ teren cmentarza zamkniętego

KZ tereny dróg zbiorczych

obszar szczególnego zagrożenia powodzi, na którym prawdopodobieństwo powodzi jest średnie i wynosi raz na 100 lat (Q 1%)

Elementy informacyjne planu

obszar zagrożenia powodzi, na którym prawdopodobieństwo powodzi jest niskie i wynosi raz na 500 lat (Q 0,2%)

